

日志
CALENDAR

15 星期五

莎士比亚经典传奇剧《暴风雨》——这是一部净化灵魂、震撼人心的伟大巨作，是中国丹麦史上首次合作，四大剧团跨界联合打造。这是话剧？肢体剧？默剧？现场音乐？杂技？魔术？多种艺术形式绝妙组合，创意呈现莎翁笔下的魔幻世界！

时间：2010年10月15-24日 19:30
地点：上海话剧艺术中心-艺术剧院



17 星期日

寻找列侬—英国皇家利物浦爱乐乐团约翰·列侬音乐会——约翰·列侬是英国著名摇滚乐队“披头士”(The Beatles, 译做“甲壳虫”)成员，是摇滚史上最伟大的音乐家之一，他的乐迷遍布世界各地，影响深远。此次音乐会兼顾古典与流行，而且由英国知名的爵士歌手及电影演员来参与演出，形式新颖。

时间：2010年10月17日 19:30
地点：上海音乐厅



19 星期二

话剧《红玫瑰与白玫瑰》——虽然，新版《红玫瑰与白玫瑰》众人的性别、生活的时代，与1944年代张爱玲小姐的小说截然不同，但故事仍不可避免地按着《红玫瑰与白玫瑰》所写的那样，情欲与爱情，家里与家外。成长与麻木，刺激与妥协正常地发生了。

时间：2010年10月19-27日 19:30
地点：上海大剧院-中剧场

TittleTattle



完美蛋糕

芮薇精品工作室来到上海

出

生于以色列的芮薇(Revital Melech), 自童年时就萌发出对于甜点的极度热情。也正是这番热情将她带到美国纽约著名的烹饪学院(Culinary Institute), 之后便开始了自己在纽约高档西餐厅中的甜点师生涯: 从 Oceana、Abbotato, 到 Bar Artisanal, 以及米其林二星 Picholine 餐厅。出

于对中国文化的热爱，她于今年初移居上海，并创立了自己的芮薇精品工作室，为上海的高端活动与梦幻婚礼创造梦想中的“完美蛋糕”(芮薇所制作的蛋糕曾获得《纽约时报》、the Food Network、Martha Stewart's Radio 等诸多媒体的赞誉)。她的作品，永远是视觉系的引领者，而与客人前期的全方位沟通也使得无数的创意和“疯狂”的想法得到了实现。

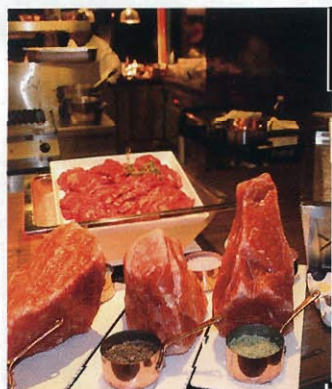
尊贵视觉

尊贵服务欧荻卡首次登陆中国



享誉全球的欧荻卡近日来到上海，带来了全球最受欢迎的品牌及款式。包括25个国际知名品牌的最新款眼镜品牌，如：法兰、豪雅等，其中更有一部分是第一次进入中国的专业眼镜品牌如深受众多国内外明星及设

计师追捧的 Chrome Hearts、Sama 以及手工制作的 Sospiri 及 Francis Klein。美国好莱坞明星品牌 Sama，为庆祝欧荻卡登陆上海金鹰百货，特地设计了一款 Heart of Gold 镀白金眼镜，全球限量3副。



饕餮盛宴

近日，上海浦西洲际酒店举办了“乌拉圭牛肉盛宴”揭幕晚宴，为现场来宾带来了风格独特的乌拉圭大餐。当晚，150位来自社会各界的名流，精英出席了这次盛会。乌拉圭副总统达尼洛·阿斯托里及上海浦西洲际酒店总经理应诚达先生发表了精彩的演讲。大家在美食美酒欢乐氛围中度过令人难忘的时光。